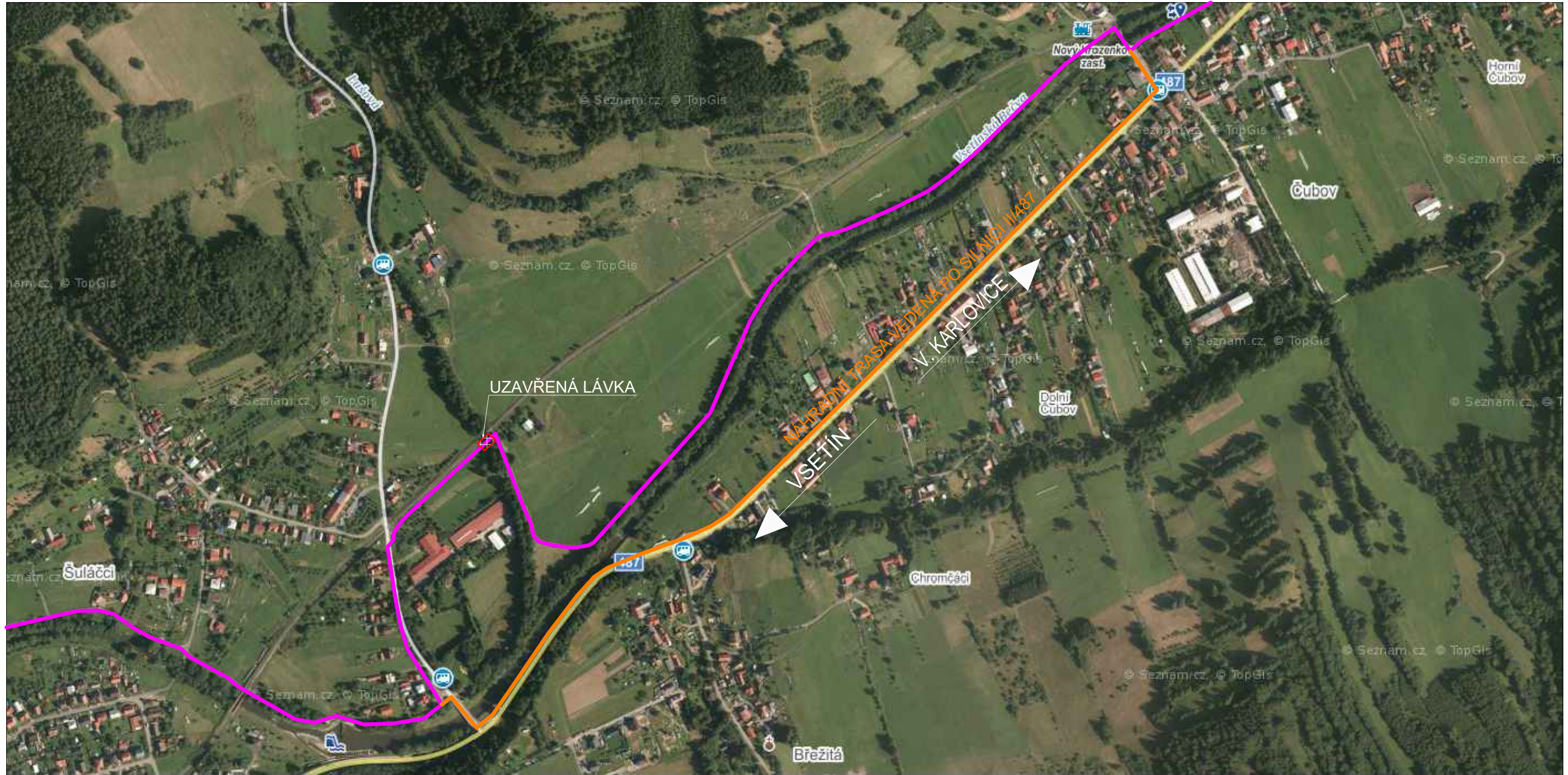





Objízdná trasa - Lávka ev.č. CSB-L7/3 (obec Halenkov přes potok Lušová)



LEGENDA

-  MÍSTNÍ KOMUNIKACE, SILNICE II/487
-  ZNAČENÉ VEDENÍ CYKLOSTEZKY BEČVA
-  SCHÉMA OBJÍZDNÉ/OBCHŮZNÉ TRASY UZAVŘENÉ LÁVKY

POZNÁMKA

- OBJÍZDNÁ TRASA VEDENA PO MÍSTNÍ KOMUNIKACI (SILNICE II/487)
- CYKLISTÉ A CHODCI JSOU POVINNI DODRŽOVAT PLATNÉ PŘEDPISY PROVOZU NA POZEMNÍCH KOMUNIKACÍCH